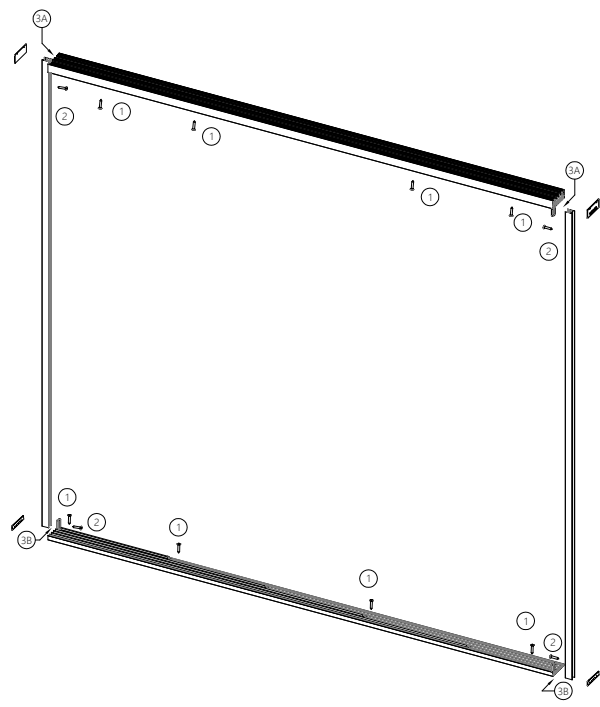


ISTRUZIONI DI MONTAGGIO VETRATA SCORREVOLE SERIE TANDEM

LEGGENDA

1. Viti di fissaggio alla guida superiore e inferiore.
2. Viti di fissaggio all'ancoraggio del profilo laterale.
- 3A. Ancoraggio superiore del profilo laterale.
- 3B. Ancoraggio inferiore del profilo laterale.



PASSI

PASSO 1 - FISSAGGIO DELLE GUIDE

Individuare la guida superiore e la guida inferiore della vetrata scorrevole. Mettere le guide precedentemente livellate nella posizione desiderata.

Per fissare le guide si consiglia di utilizzare le viti a testa piana e realizzare il fissaggio sui binari indicati sulle immagini 1 e 2.

È molto importante livellare la guida superiore e la guida inferiore per il corretto funzionamento della vetrata.

PASSO 2 - FISSAGGIO DEL PROFILO LATERALE

Una volta fissate le guide, si deve individuare i profili laterali (opzionali) e posizionarli a livello nei loro relativi ancoraggi della guida inferiore e superiore. **Prima di fissare i profili si deve segnalare la lunghezza desiderata del profilo laterale e tagliarlo nella zona indicata.**

Infine, collegare con le viti i profili ai rispettivi ancoraggi.

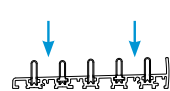
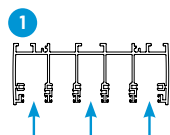
È necessario tagliare il profilo laterale nell'estremità giusta (la posizione viene indicata sullo stesso profilo).

PASSO 3 - INTRODUZIONE DEI PANNELLI NEL PROFILO LATERALE

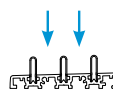
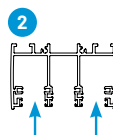
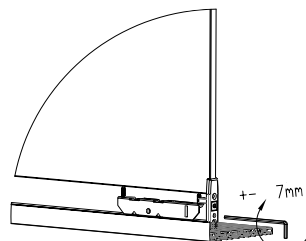
Per installare i pannelli è necessario tenere conto della posizione degli accessori antifurto fissati sulla guida superiore. Si deve inserire i pannelli nei binari corrispondenti nell'area in cui non vanno installati gli accessori antifurto, cominciando dalla parte superiore di vetro e successivamente posizionando la parte inferiore del pannello sul binario in acciaio inox.

Una volta installato, far scorrere il pannello fino alla sua posizione finale (aree rosse sull'immagine).

STEPS



4

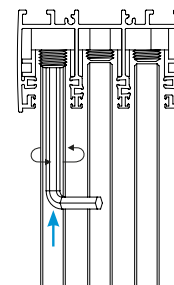


3

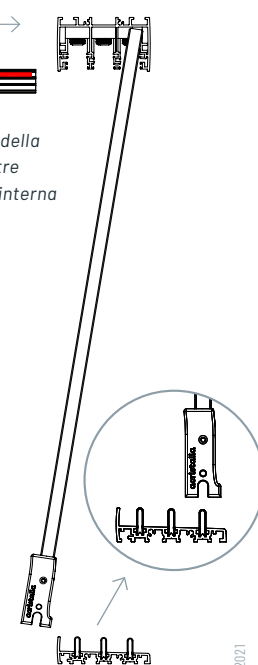
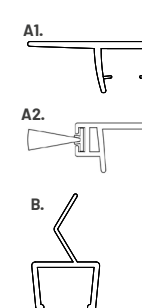


IMMAGINE DEL PASSO 3: esempio della scorrevole Tandem composta da tre pannelli con binari continui (vista interna del profilo guida superiore)

5



6



Innanzitutto, inserire il pannello esterno (vista interna) e poi aggiungere i pannelli successivi fino al pannello interno.

Se il sistema è dotato di binari ottimizzati, gli accessori antifurto non vanno installati nella zona del pannello fisso. Quindi il pannello fisso verrà installato direttamente nella sua posizione finale.

PASSO 4 - (OPZIONALE) REGOLAZIONE DEI CUSCINETTI

Una volta inseriti i pannelli nelle guide, si può regolare ogni pannello fino a 7 mm in altezza utilizzando la chiave Allen-4, come indicato sull'immagine 4.

PASSO 5 - REGOLAZIONE DEGLI ACCESSORI ANTIFURTO

Una volta livellati i pannelli tramite i cuscinetti, occorre regolare il perno filettato

dell'accessorio antifurto, utilizzando una chiave Allen-6, lasciando un margine sufficiente in modo che l'accessorio non interferisca con i pannelli nel momento di scorrimento.

Si deve regolare due accessori che vengono montati su ogni pannello. Rimuovere i perni filettati, se necessario.

PASSO 6 - POSIZIONAMENTO DELLE GUARNIZIONI

A. Le guarnizione di modello A1 o A2 andranno posizionate a seconda del tipo prescelto in ogni punto dove i pannelli scorrevoli si incrociano.

B. Quando la vetrata scorrevole non dispone di profili laterali si deve posizionare la guarnizione-Z alle due estremità del sistema. (È necessario fissare la parte inferiore della guarnizione-Z al tappo del pannello utilizzando adesivo).

PASSO 7 - POSIZIONAMENTO DEI RISCOTRI (IN CASO DI INSTALLAZIONE CON SERRATURE)

Una volta posizionati correttamente tutti i pannelli, occorre installare il riscontro all'altezza necessaria.

Usare come riferimento l'altezza della vite inferiore che fissa la serratura. La vite inferiore del riscontro deve trovarsi alla stessa altezza.

Per qualsiasi ulteriore informazione si prega di contattare telefonicamente il nostro Ufficio Tecnico al numero 952 198 752.

acristalia
serramento in vetro efficiente

Acristalia, S.L. - B92813096 - c/ Santa Laura, nº 9.
29651 Mijas Costa. Málaga (España)